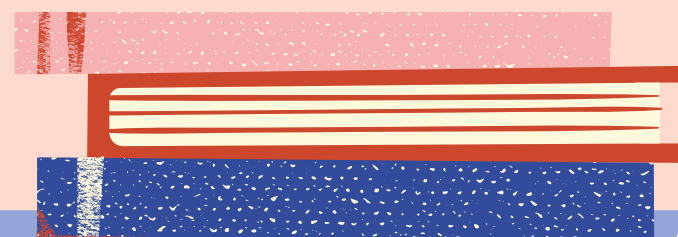
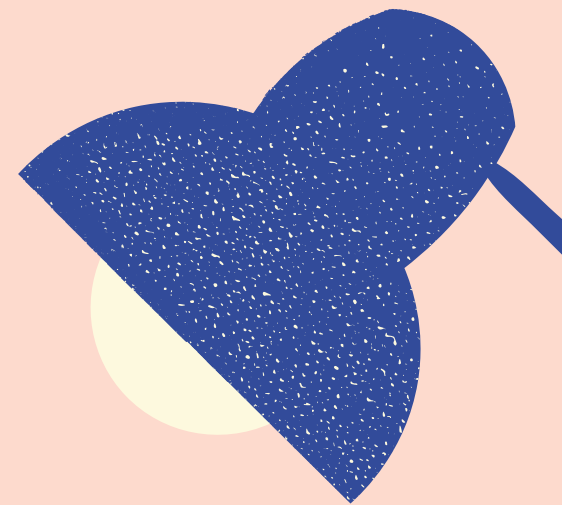
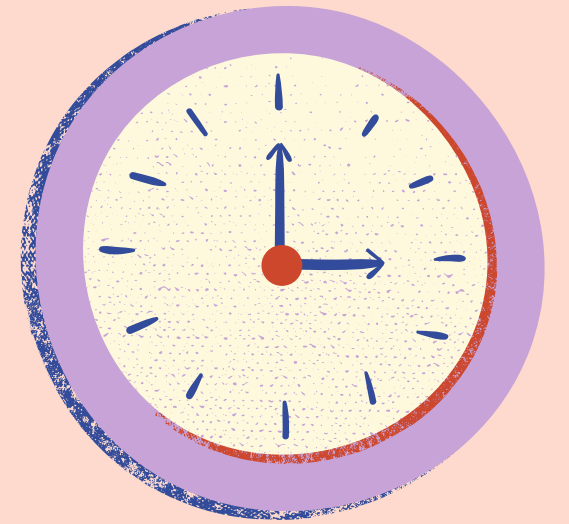


Charlott'

Bonjour,

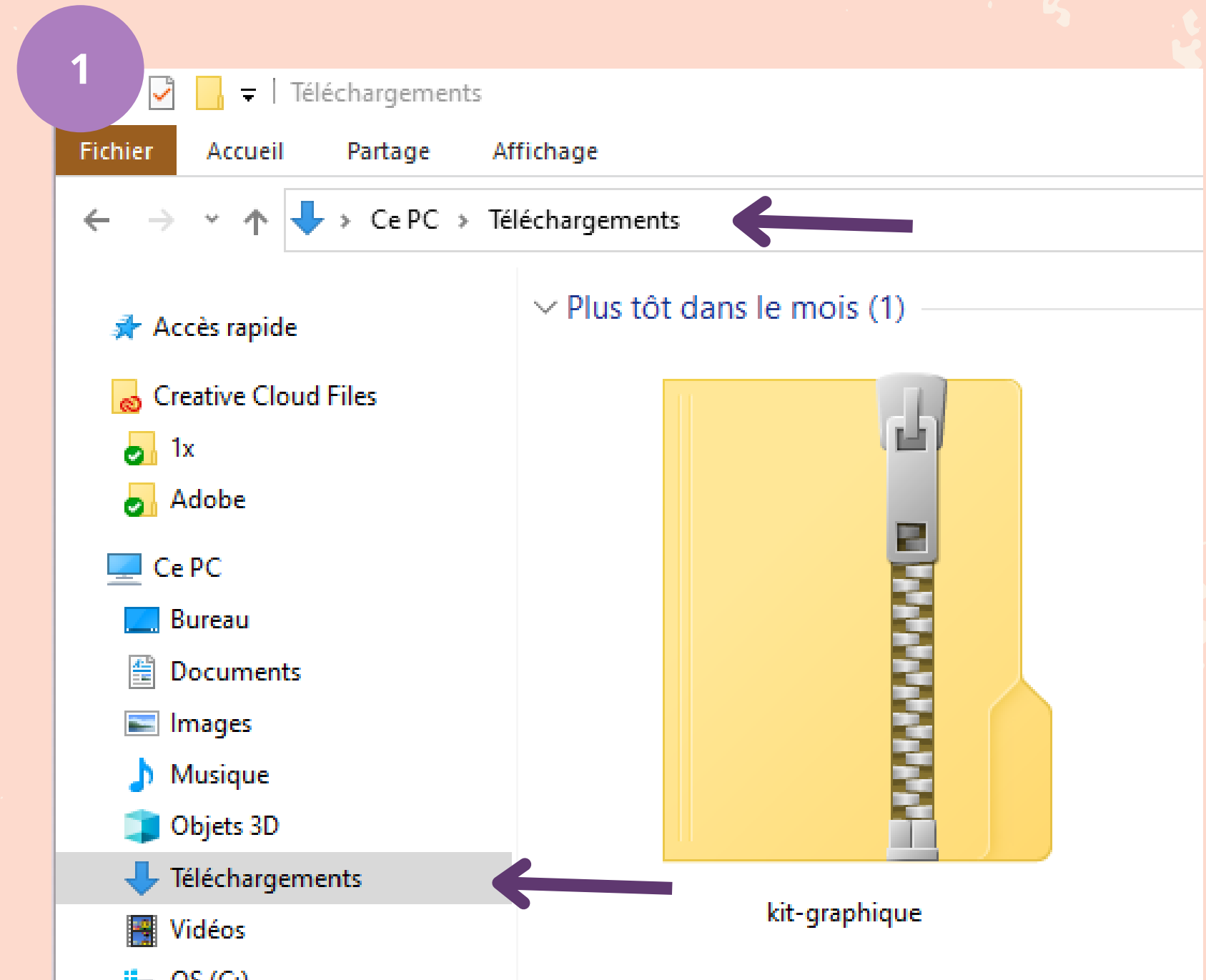
et bienvenue sur ce tuto qui vous décrypte
comment utiliser les outils du kit graphique
Charlott' que nous avons mis en place pour vous !



COMMENCEZ PAR TÉLÉCHARGER VOTRE KIT GRAPHIQUE

EN CLIQUANT ICI

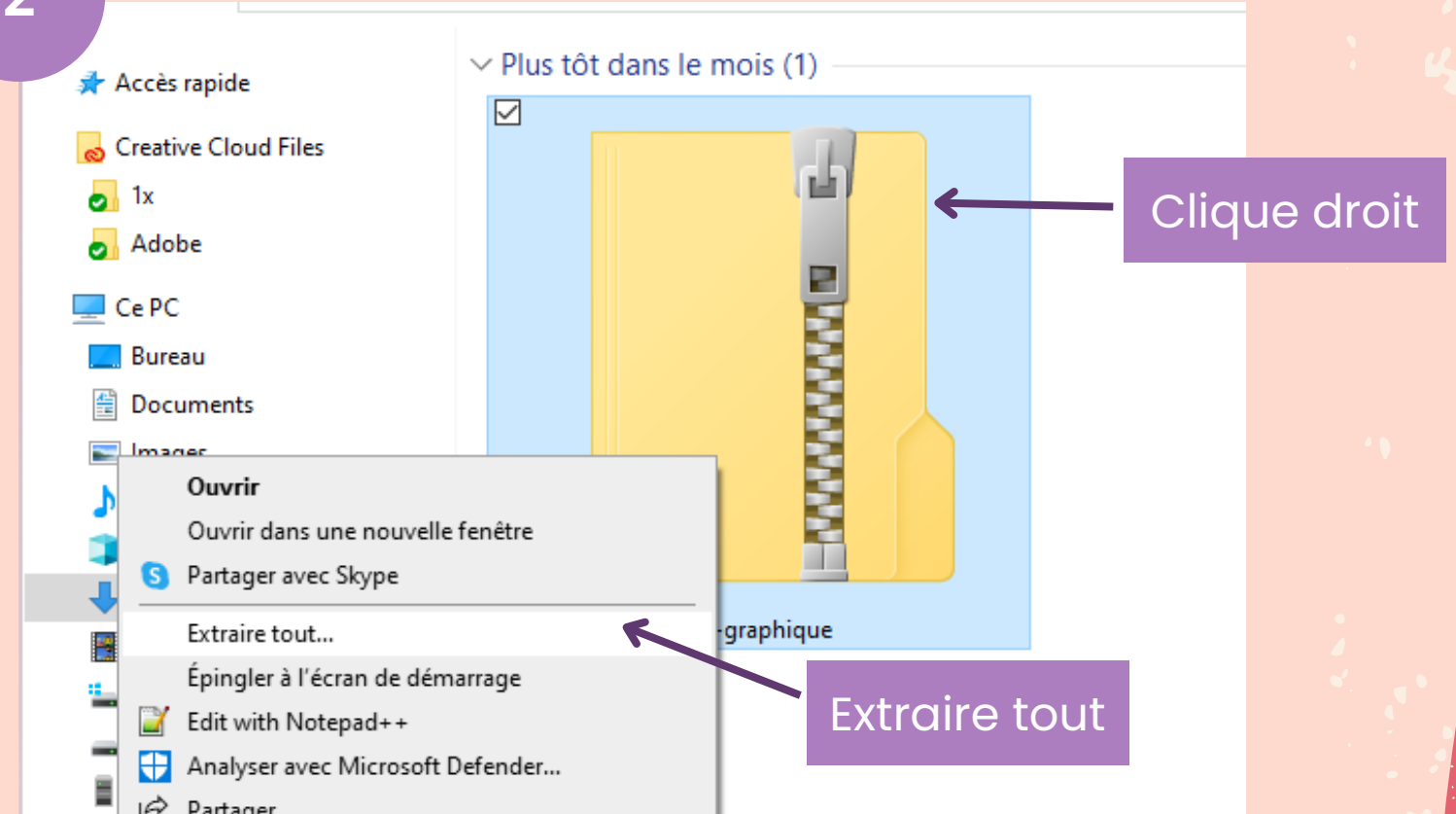
1. Vous retrouverez le dossier document : kit graphique dans votre dossier Téléchargements.



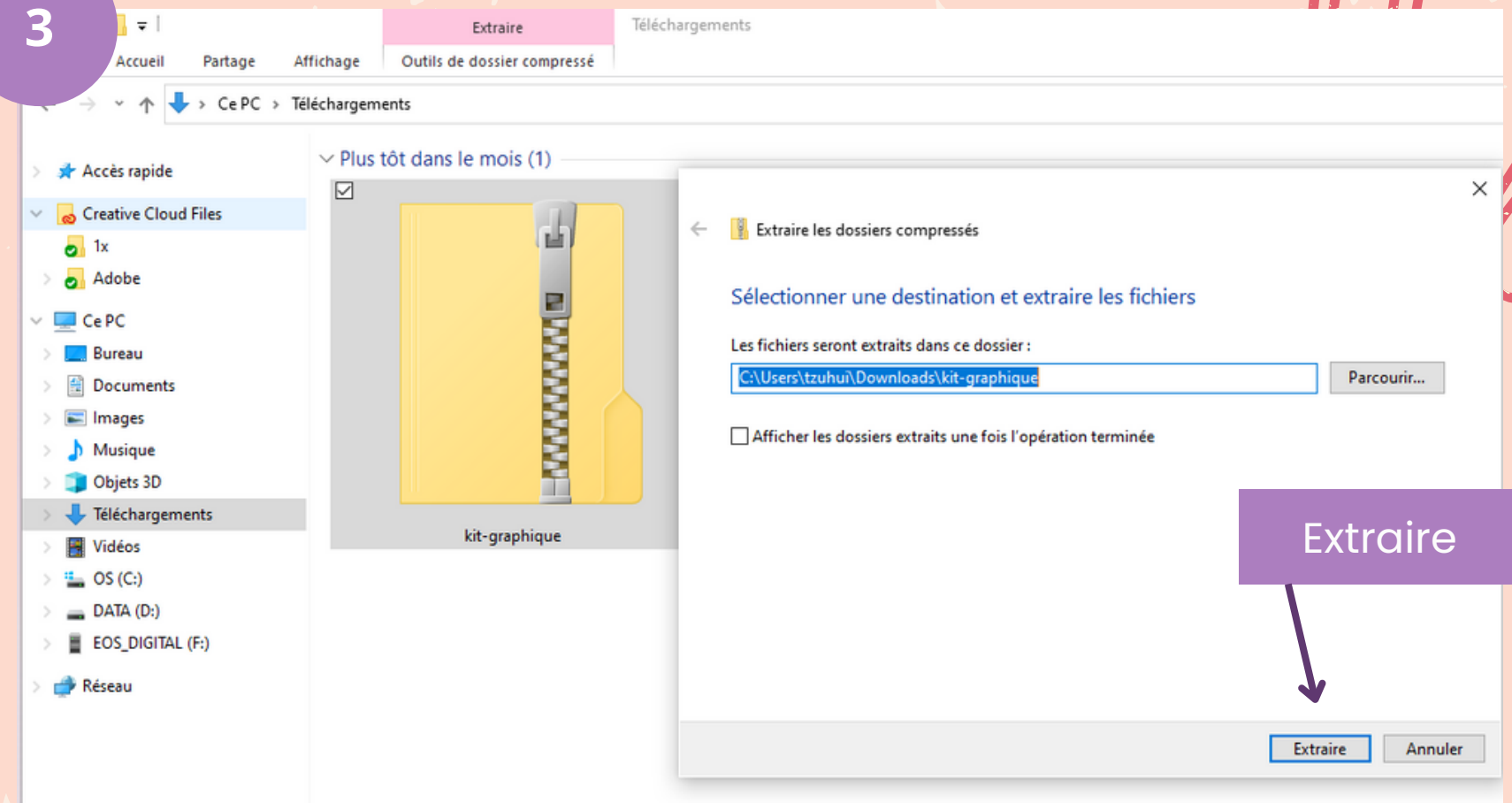
2. Cliquez sur ce dossier Document :
le kit graphique.

3. Faites un clic droit avec votre souris et
sélectionnez –" Extraire tout " et cliquez
sur le bouton " Extraire "

2



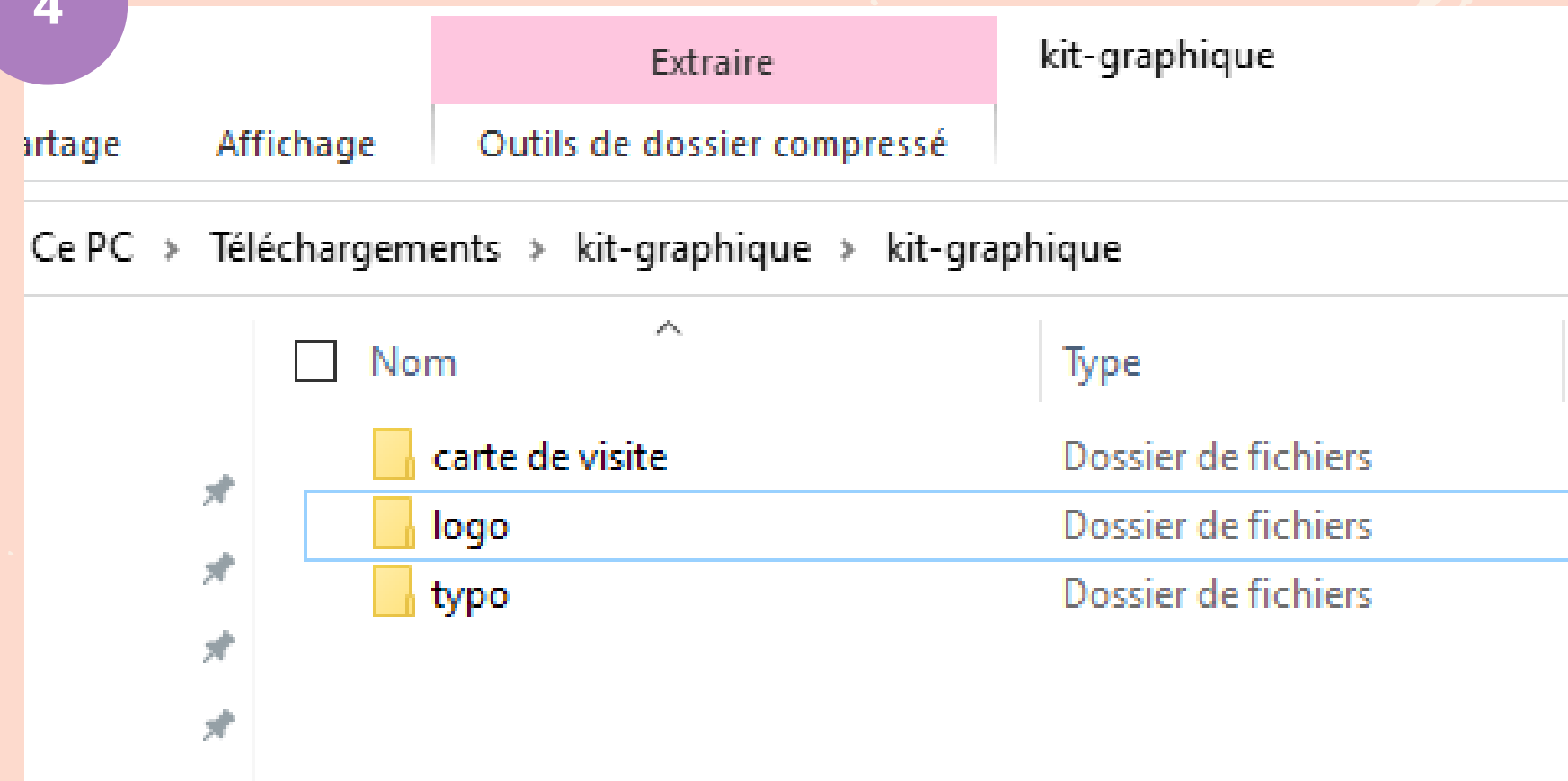
3



4. Cliquez sur le dossier " kit-graphique".
Vous voici à l'intérieur du dossier qui présente 3 sous dossiers : Carte de visite, logo et typo.

Ce sont tous les documents dont vous avez besoin.

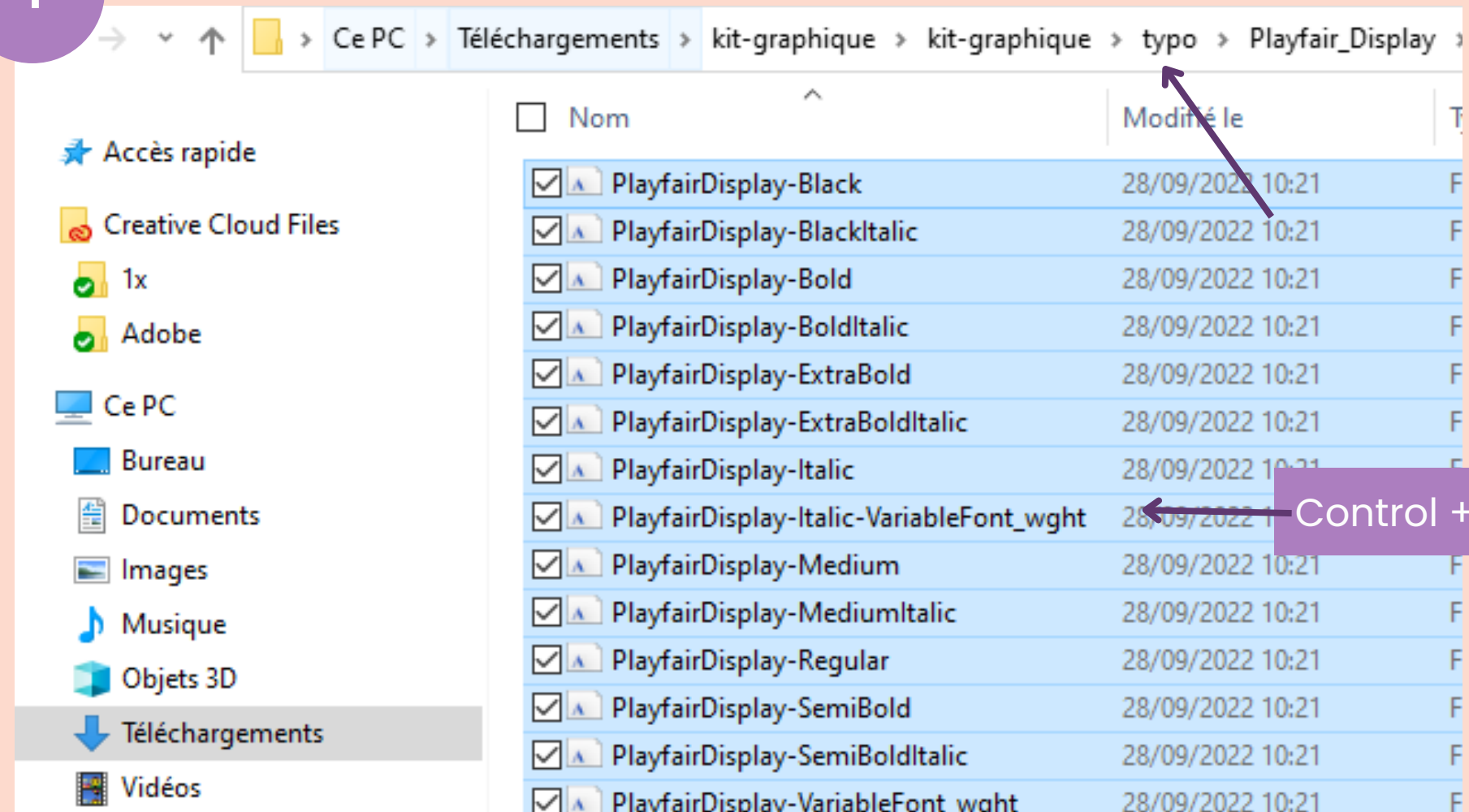
4



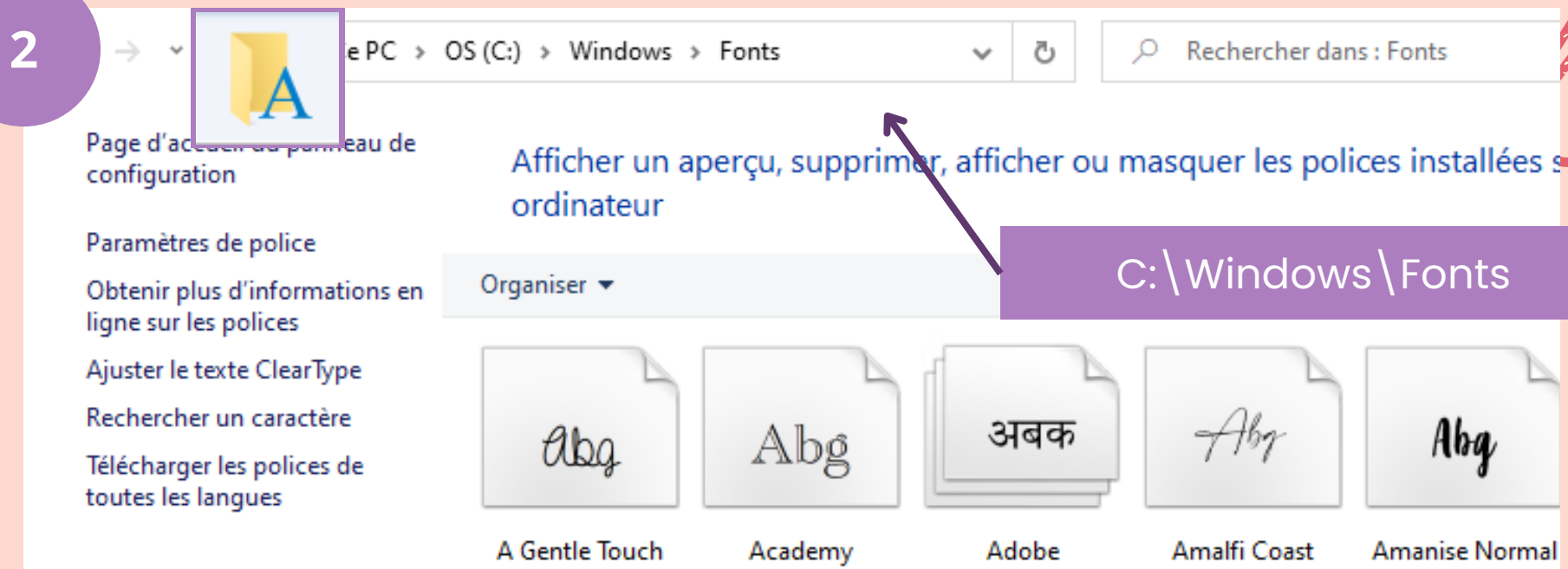
INSTALLEZ LES POLICES/TYPOS CHARLOTT' :

1. Dans le dossier Typo, prenez le premier dossier Playfair_Display.
Sélectionnez toutes les polices présentées dans ce dossier. (Control +A)
2. Ensuite ouvrez le dossier Fonts présent sur le lecteur C de votre ordinateur : C:\Windows\Fonts
Toutes les polices de votre ordinateur sont stockées dans ce dossier.

1



2



INSTALLEZ LES POLICES/TYPOS CHARLOTT' :

3. Vous pouvez coller ou simplement faire glisser les fichiers des polices sélectionnées dans ce dossier Fonts.
4. Elles seront installées automatiquement.
5. Répétez la même manipulation avec les autres typo Playfait_Font et Source sans pro.

3

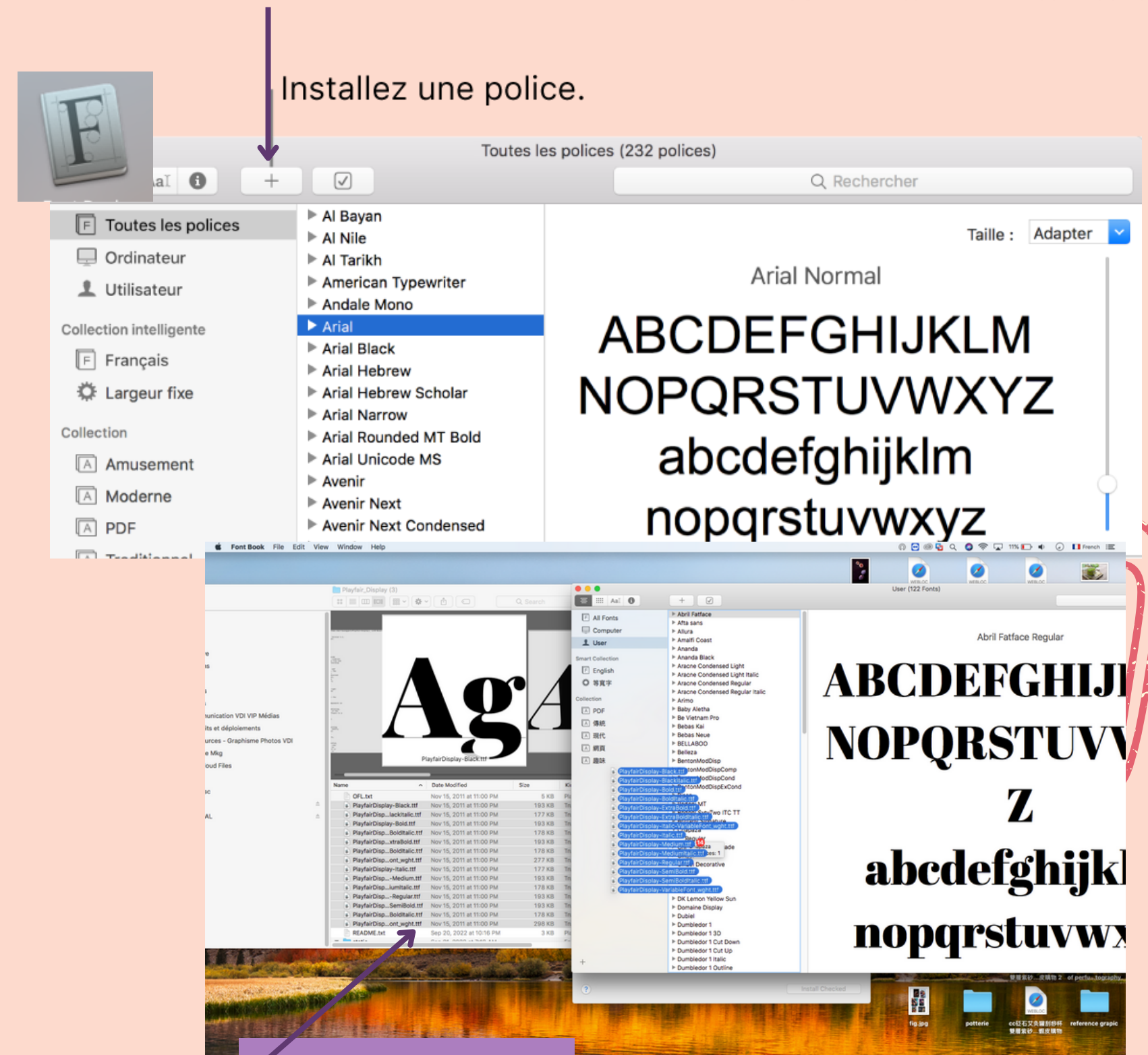


version
MAC

INSTALLEZ LES POLICES/TYPOS CHARLOTT' :

Dans l'Application "Livre des polices" sur votre Mac Cliquez sur le bouton Ajouter dans la barre d'outils de Livre des polices, localisez et sélectionnez la police puis cliquez sur Ouvrir.

Conseil : pour installer plusieurs polices rapidement, vous pouvez également faire glisser les fichiers de polices vers l'icône de l'app Livre des polices.



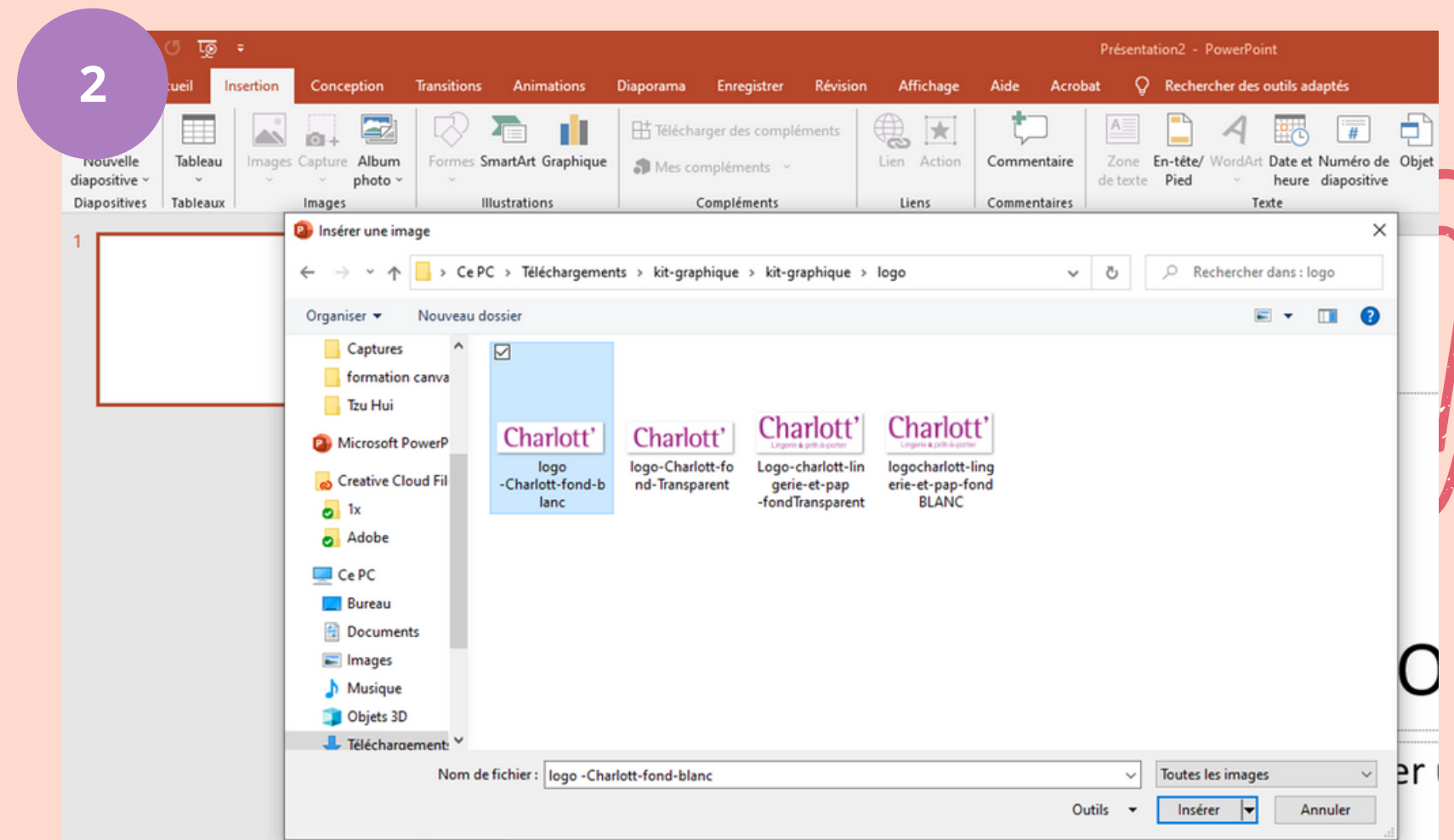
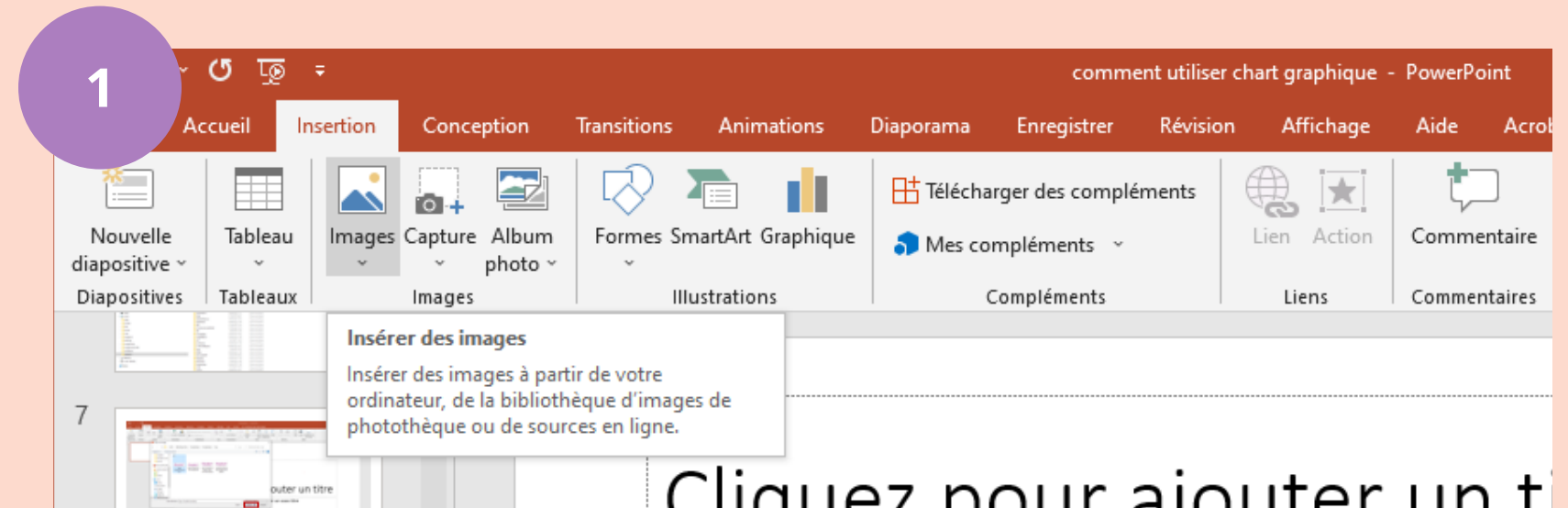
ou simplement
glisser les fichiers
des polices
dans ce dossier

UTILISEZ LES OUTILS : DÉMONSTRATION!

Pour finir, voici un exemple de réalisation avec vos outils Charlott'

1. Ouvrez le logiciel qui va servir à réaliser votre création. Par exemple : Power Point.

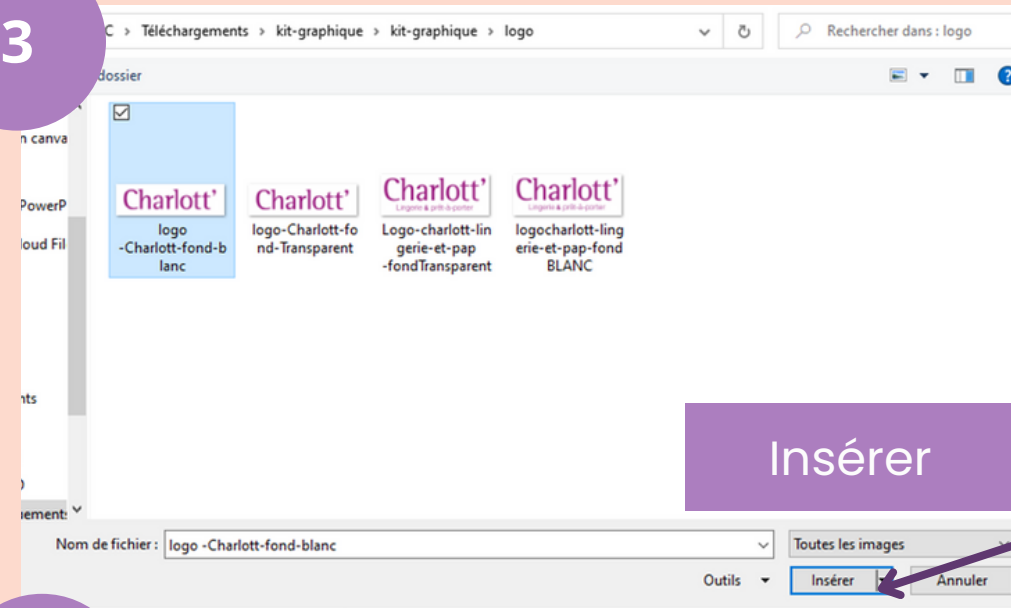
2. Cliquez sur le bouton insertion – images
Allez chercher logo Charlott', toujours présent dans votre dossier « Téléchargements ».



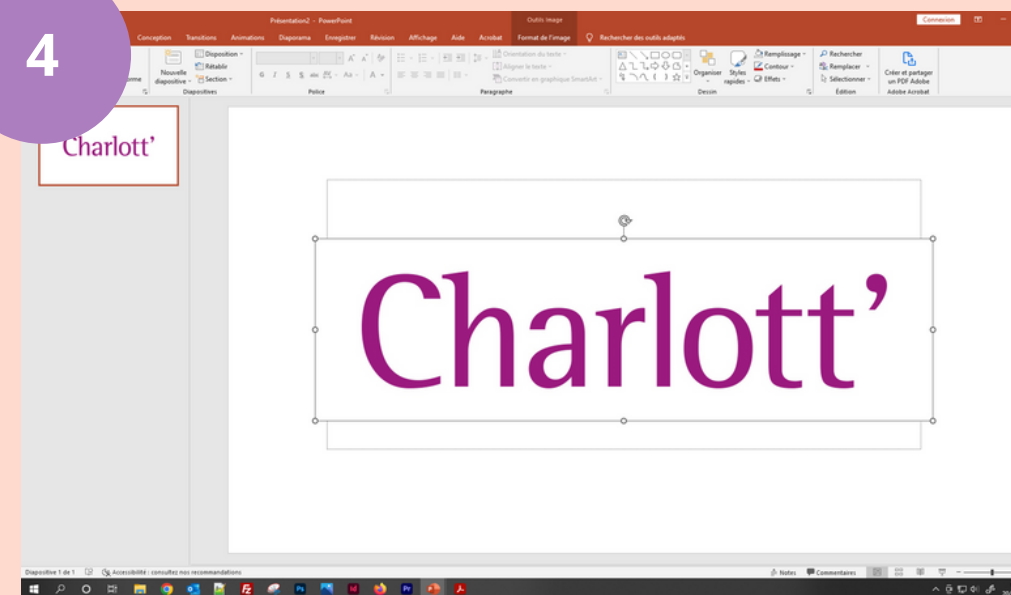
UTILISEZ LES OUTILS : DÉMONSTRATION!

3. Sélectionnez le logo que vous souhaitez utiliser, ici le logo sur un fond blanc, et cliquez sur insérer.
4. Le voici sur votre document.
5. Vous pouvez également choisir le logo sur fond transparent si vous souhaitez comme sur cet exemple l'intégrer sur une photo.

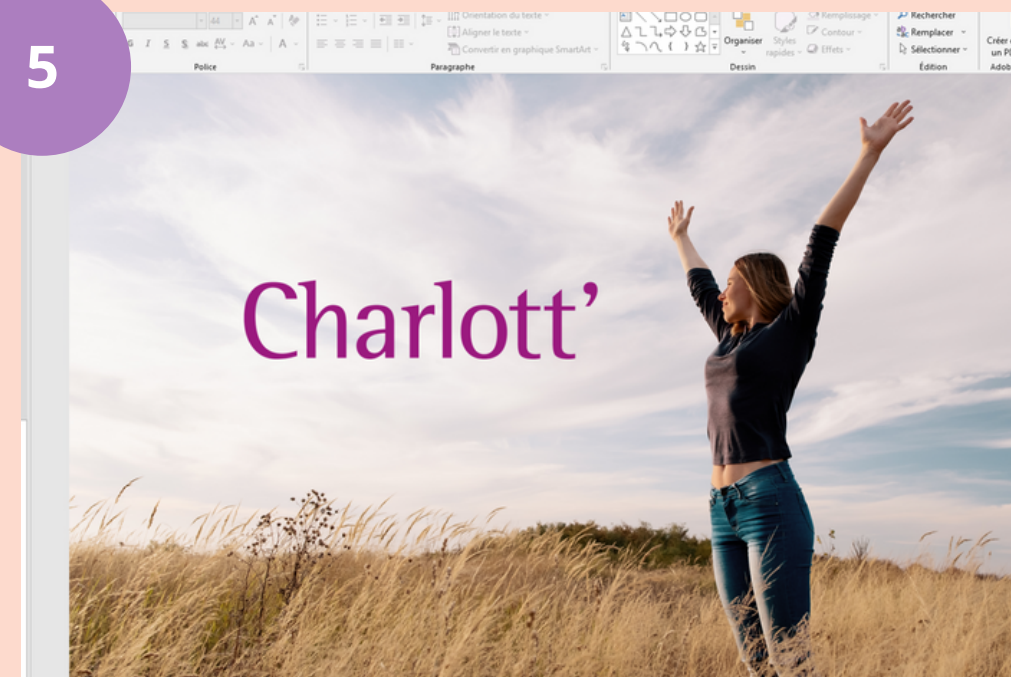
3



4



5



Charlott'

UTILISEZ LES OUTILS : DÉMONSTRATION!

6. Passons maintenant au texte.
Une fois votre texte écrit, sélectionnez-le en entier et allez sur la fonction couleur de police puis sur « Autres couleurs ».
7. Reprenez les références couleurs Charlott' indiquées sur votre charte graphique.
Notez soit la référence # : ici #a3137b
Soit les références RVB : ici R : 163 – V : 19 – B : 123
Pour valider, cliquez sur ok en haut à droite de votre fenêtre de couleurs.

